



|   |  |   |  |   |  |  |  |                         |  |
|---|--|---|--|---|--|--|--|-------------------------|--|
| ESZTERGOM HELYI ÉPÍTÉSZETI ÉRTÉKKATASZTERE  |  |   |  | Nyilvántartási szám:  |  | É-220  |  |                         |  |
| HRSZ: 18808   |  | Cím: Kálvária út 3.   |  | Városrész: Újfalu   |  |  |  |                         |  |
| Épület megnevezése: gazdasági épület  |  |   |  |    |  |  |  |                         |  |
| Építés ideje: nem ismert  |  |   |  |   |  |  |  |                         |  |
| Városképi jelentősége: jelentős - kijelöli a prэшázsor elejét                       |  |   |  |   |  |  |  |                         |  |
| Műemléki környezet  |  | Műemléki jelentőségű ter.   |  |   |  |  |  | Régészeti terület       |  |
| Helyi védett terület  |  | Helyi védett épület   |  |   |  |  |  | Helyi védett épületrész |  |
| Állapota: felújított, karbantartott   |  |   |  |   |  |  |  |                         |  |
| Tulajdonos: magán   |  |   |  |   |  |  |  |                         |  |
| Leírás:   |  |   |  |   |  |  |  |                         |  |
| térstruktúra:   |  | egykori szabad királyi város peremterülete, völgyi elhelyezkedés                |  | építéstörténet:   |  | nincs adat   |  |                         |  |
| telek:  |  | Az 1891. évi kataszteri térképen már számozott telekként szerepelt az épülettel |  | közterületi kapcsolat:  |  | csak személybejárata van   |  |                         |  |
| tömegforma:   |  | utcával párhuzamos hossz tengely, egytraktusos, kétszintes épület               |  | tetőforma:  |  | nyeregtető, utcával párhuzamos gerinccel   |  |                         |  |
| nyílás rendszer:  |  | szimmetrikus főhomlokzat  |  | homlokzati nyílászárók:   |  | fa nyílászárók, ablakokon fa lamellás külső zsalugáterek, fém kétszárnyú ajtó        |  |                         |  |
| homlokzati díszítések:  |  | vakolt, egyszerű profilú ereszpárkány, faragott kő ajtókeret                    |  | melléképület:   |  | nincs  |  |                         |  |
|   |  |   |  | tervező:  |  | nem ismert   |  |                         |  |
|   |  |   |  | beépítés módja:   |  | zárt sorú, előkert nélküli, a telek teljes területe beépített                        |  |                         |  |
|   |  |   |  | héjazat:  |  | egyenes vágású, hornyolt tetőcserép  |  |                         |  |
|   |  |   |  | homlokzati felületképzés:   |  | utólagos hőszigetelés, terrakotta színű vékonyvakolat, szürke színű lábazati vakolat |  |                         |  |
|   |  |   |  | egyéb elemek:   |  | —  |  |                         |  |
| A védelem okának rövid leírása:   |  |   |  | Értékelés:  |  |  |  |                         |  |
|  |  |   |  | Védendő karakterhordozó elemek:   |  |  |  |                         |  |
|   |  |   |  | <ul style="list-style-type: none"><li>beépítés</li><li>tömegforma</li><li>tetőforma</li><li>alaprajz traktusszélessége</li><li>homlokzat nyílásrendje</li></ul> |  |  |  |                         |  |
|   |  |   |  | Egyedi javaslatok:  |  |  |  |                         |  |
|   |  |   |  | <ul style="list-style-type: none"><li>a fém ajtószárnyak színének ablakokkal egységes kialakítása</li></ul>   |  |  |  |                         |  |
| adatfelvétel: 2023. május   |  |   |  | adatfelvevő: Sajtos-Kövesi Diána  |  |  |  |                         |  |

|  |   |                         |   |  |   |       |  |
|--|---|-------------------------|---|--|---|-------|--|
| ESZTERGOM HELYI ÉPÍTÉSZETI ÉRTÉKKATASZTERE |   |                         |   | Nyilvántartási szám:   |   | É-221 |  |
| HRSZ: 18807                                |   | Cím: Kálvária út 5.     |   | Városrész: Újfalva   |   |       |  |
| Épület megnevezése: gazdasági épület       |   |                         |   |  |   |       |  |
| Építés ideje: nem ismert                   |   |                         |   |  |   |       |  |
| Városképi jelentősége: átlagos             |   |                         |   |  |   |       |  |
| Műemléki környezet                         | Műemléki jelentőségű ter.   | Régészeti terület       |   |  |   |       |  |
| Helyi védett terület                       | Helyi védett épület   | Helyi védett épületrész |   |  |   |       |  |
| Állapota: nagyon elhanyagolt, felújítandó  |   |                         |   |  |   |       |  |
| Tulajdonos: magán                          |   |                         |   |  |   |       |  |
| Leírás:                                    |   |                         |   |  |   |       |  |
| térstruktúra:                              | egykori szabad királyi város peremterülete, völgyi elhelyezkedés                | építéstörténet:         | nincs adat  | tervező:   | nem ismert  |       |  |
| telek:                                     | Az 1891. évi kataszteri térképen már számozott telekként szerepelt az épülettel | közterületi kapcsolat:  | csak személybejárata van                              | beépítés módja:  | zárt sorú, előkert nélküli, a telek teljes területe beépített                   |       |  |
| tömegforma:                                | utcával párhuzamos hossz tengely, egytraktusos, földszintes épület              | tetőforma:              | félnyereg tető, utcával párhuzamos gerinccel          | héjazat:   | francia palafedés   |       |  |
| nyílás rendszer:                           | szimmetrikus főhomlokzat, közepén ajtó, két oldalán 1-1 ablak                   | homlokzati nyílászárók: | fa nyílászárók, faragott kő ajtókeret, tömör fém ajtó | homlokzati felületképzés:  | okkersárga színű, simított festett vakolat, szürke színű vakolt festett lábazat |       |  |
| homlokzati díszítések:                     | egyszerű profilú vakolt sarokpilaszterek és ereszpárkány                        | melléképület:           | nincs   | egyéb elemek:  | —   |       |  |
| A védelem okának rövid leírása:            |   |                         |   | Értékelés:   |   |       |  |
|  |   |                         |   | <b>Védendő karakterhordozó elemek:</b> <ul style="list-style-type: none"> <li>beépítés</li> <li>tömegforma</li> <li>tetőforma</li> <li>alaprajz traktusszélessége</li> <li>homlokzat nyílásrendje</li> <li>homlokzattagozatok</li> <li>faragott kő ajtókeret</li> </ul>  |   |       |  |
|  |   |                         |   | <b>Egyedi javaslatok:</b> <ul style="list-style-type: none"> <li>azbesztpala fedés lecserélése hagyományos egyenesvágású tetőcserépre</li> <li>homlokzatfelújítás esetén az eredeti homlokzati vakolattagozatok visszaállítása</li> <li>mindkét ablak egységes lécezett spalettás vagy lamellás zsalugáteres megjelenésének kialakítása</li> <li>ajtó és ablakok színének egységesítése, vagy sötét zöld vagy barna festése</li> </ul> |   |       |  |
| adatfelvétel: 2023. május                  |   |                         |   | adatfelvevő: Sajtos-Kövesi Diána   |   |       |  |

|   |   |                                  |  |  |  |              |  |                                |  |
|---|---|----------------------------------|--|--|--|--------------|--|--------------------------------|--|
| <b>ESZTERGOM HELYI ÉPÍTÉSZETI ÉRTÉKKATASZTERE</b> |   |                                  |  | <b>Nyilvántartási szám:</b>  |  | <b>É-222</b> |  |                                |  |
| <b>HRSZ:</b> 18804                                |   | <b>Cím:</b> Kálvária út 11.      |  | <b>Városrész:</b> Újfalú   |  |              |  |                                |  |
| <b>Épület megnevezése:</b> gazdasági épület       |   |                                  |  |  |  |              |  |                                |  |
| <b>Építés ideje:</b> nem ismert                   |   |                                  |  |  |  |              |  |                                |  |
| <b>Városképi jelentősége:</b> átlagos             |   |                                  |  |  |  |              |  |                                |  |
| <b>Műemléki környezet</b>                         |   | <b>Műemléki jelentőségű ter.</b> |  |  |  |              |  | <b>Régészeti terület</b>       |  |
| <b>Helyi védett terület</b>                       |   | <b>Helyi védett épület</b>       |  |  |  |              |  | <b>Helyi védett épületrész</b> |  |
| <b>Állapota:</b> elhanyagolt, felújítandó         |   |                                  |  |  |  |              |  |                                |  |
| <b>Tulajdonos:</b> magán                          |   |                                  |  |  |  |              |  |                                |  |
| <b>Leírás:</b>                                    |   |                                  |  |  |  |              |  |                                |  |
| <b>térstruktúra:</b>                              | egykori szabad királyi város peremterülete, völgyi elhelyezkedés                | <b>építéstörténet:</b>           | nincs adat                               | <b>tervező:</b>  | nem ismert   |              |  |                                |  |
| <b>telek:</b>                                     | Az 1891. évi kataszteri térképen már számozott telekként szerepelt az épülettel | <b>közterületi kapcsolat:</b>    | csak személybejárata van                 | <b>beépítés módja:</b>   | zárt sorú, előkert nélküli, a telek teljes területe beépített                                |              |  |                                |  |
| <b>tömegforma:</b>                                | utcával párhuzamos hossz tengely, egytraktusos, földszintes épület              | <b>tetőforma:</b>                | nyereg tető, utcával merőleges gerinccel | <b>héjazat:</b>  | francia palafedés  |              |  |                                |  |
| <b>nyílás rendszer:</b>                           | jobb oldalon kétszárnyú ajtó, bal oldalon egy ablak                             | <b>homlokzati nyílászárók:</b>   | fa nyílászárók, az ablakon fém rács      | <b>homlokzati felületképzés:</b>   | terrakotta színű kőporos vakolat, sárga díszítősávval, világos szürke vakolt-festett lábazat |              |  |                                |  |
| <b>homlokzati díszítések:</b>                     | színezés  | <b>melléképület:</b>             | nincs                                    | <b>egyéb elemek:</b>   | —  |              |  |                                |  |
| <b>A védelem okának rövid leírása:</b>            |   |                                  |  | <b>Értékelés:</b>  |  |              |  |                                |  |
|   |   |                                  |  | <b>Védendő karakterhordozó elemek:</b> <ul style="list-style-type: none"> <li>beépítés</li> <li>tömegforma</li> <li>tetőforma</li> <li>alaprajz traktusszélessége</li> <li>homlokzat nyílásrendje</li> <li>faragott kő ajtókeret</li> </ul>  |  |              |  |                                |  |
|   |   |                                  |  | <b>Egyedi javaslatok:</b> <ul style="list-style-type: none"> <li>azbesztpala fedés lecserélése hagyományos egyenesvágású tetőcserépre</li> <li>ajtó és ablak színének egységesítése, vagy zöldre vagy barnára festése</li> <li>a lefestett faragott kő ajtókeret helyreállítása</li> </ul> |  |              |  |                                |  |
| adatfelvétel: 2023. május                         |   |                                  |  | adatfelvétel: Sajtó-Kövesi Diána   |  |              |  |                                |  |



|  |   |                           |   |  |   |       |  |                         |  |
|--|---|---------------------------|---|--|---|-------|--|-------------------------|--|
| ESZTERGOM HELYI ÉPÍTÉSZETI ÉRTÉKKATASZTERE |   |                           |   | Nyilvántartási szám:   |   | É-223 |  |                         |  |
| HRSZ: 18799                                |   | Cím: Kálvária út 15.      |   | Városrész: Újfalú  |   |       |  |                         |  |
| Épület megnevezése: gazdasági épület       |   |                           |   |  |   |       |  |                         |  |
| Építés ideje: nem ismert                   |   |                           |   |  |   |       |  |                         |  |
| Városképi jelentősége: átlagos             |   |                           |   |  |   |       |  |                         |  |
| Műemléki környezet                         |   | Műemléki jelentőségű ter. |   |  |   |       |  | Régészeti terület       |  |
| Helyi védett terület                       |   | Helyi védett épület       | X   |  |   |       |  | Helyi védett épületrész |  |
| Állapota: átlagos                          |   |                           |   |  |   |       |  |                         |  |
| Tulajdonos: magán, karbantartott           |   |                           |   |  |   |       |  |                         |  |
| Leírás:                                    |   |                           |   |  |   |       |  |                         |  |
| térstruktúra:                              | egykori szabad királyi város peremterülete, völgyi elhelyezkedés                | építéstörténet:           | nincs adat  | tervező:   | nem ismert  |       |  |                         |  |
| telek:                                     | Az 1891. évi kataszteri térképen már számozott telekként szerepelt az épülettel | közterületi kapcsolat:    | csak személybejárata van                          | beépítés módja:  | zárt sorú, előkert nélküli, a telek teljes területe beépített             |       |  |                         |  |
| tömegforma:                                | utcával párhuzamos hossz tengely, egytraktusos, földszintes épület              | tetőforma:                | egyszerű nyeregtető, utcával párhuzamos gerinccel | héjazat:   | egyenesvágású hornyolt tetőcserép   |       |  |                         |  |
| nyílás rendszer:                           | bal oldalon kétszárnyú ajtó, jobb oldalon 1-1 kisméretű ablak                   | homlokzati nyílászárók:   | fa nyílászárók, az ablakokon fém spalettákkal     | homlokzati felületképzés:  | pasztell sárga színű kőporos vakolat, szürke színű vakolt-festett lábazat |       |  |                         |  |
| homlokzati díszítések:                     | nyerstégla ajtókeret  | melléképület:             | nincs   | egyéb elemek:  | —   |       |  |                         |  |
| A védelem okának rövid leírása:            |   |                           |   | Értékelés:   |   |       |  |                         |  |
|  |   |                           |   | <b>Védendő karakterhordozó elemek:</b> <ul style="list-style-type: none"> <li>beépítés</li> <li>tömegforma</li> <li>tetőforma</li> <li>alaprajz traktusszélessége</li> <li>homlokzat nyílásrendje</li> <li>nyers téglalap ajtókeret</li> </ul> |   |       |  |                         |  |
|  |   |                           |   | <b>Egyedi javaslatok:</b> <ul style="list-style-type: none"> <li>külső spaletták egységesítése, javasolt a hagyományos fa szerkezetű lécezett spaletta alkalmazása</li> </ul>  |   |       |  |                         |  |
| adatfelvétel: 2023. május                  |   |                           |   | adatfelvétel: Sajtó-Kövesi Diána   |   |       |  |                         |  |

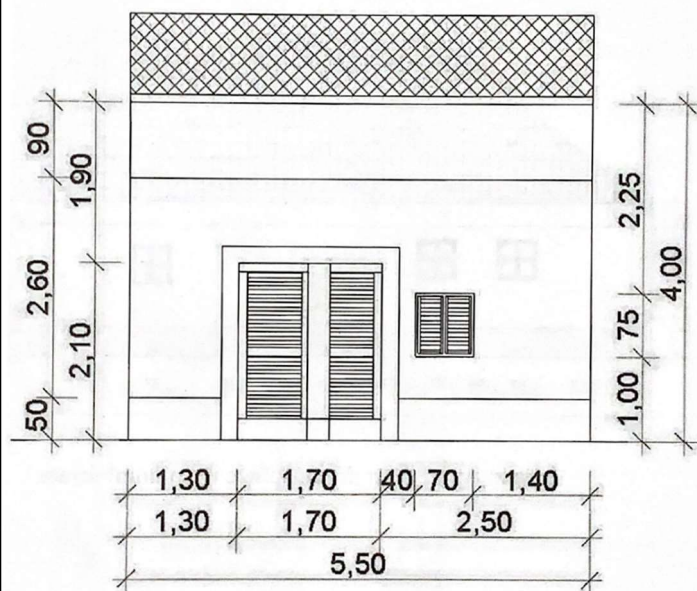
|  |   |                                  |  |   |   |              |  |                                |  |
|--|---|----------------------------------|--|---|---|--------------|--|--------------------------------|--|
| <b>ESZTERGOM HELYI ÉPÍTÉSZETI ÉRTÉKKATASZTERE</b>                |   |                                  |  | <b>Nyilvántartási szám:</b>   |   | <b>É-224</b> |  |                                |  |
| <b>HRSZ:</b> 18800   |   | <b>Cím:</b> Kálvária út 17.      |  | <b>Városrész:</b> Újfalu  |   |              |  |                                |  |
| <b>Épület megnevezése:</b> lakóház                               |   |                                  |  |   |   |              |  |                                |  |
| <b>Építés ideje:</b> nem ismert                                  |   |                                  |  |   |   |              |  |                                |  |
| <b>Városképi jelentősége:</b> átlagos                            |   |                                  |  |   |   |              |  |                                |  |
| <b>Műemléki környezet</b>  |   | <b>Műemléki jelentőségű ter.</b> |  |   |   |              |  | <b>Régészeti terület</b>       |  |
| <b>Helyi védett terület</b>                                      |   | <b>Helyi védett épület</b>       |  |   |   |              |  | <b>Helyi védett épületrész</b> |  |
| <b>Állapota:</b> nagyon elhanyagolt, a tető sürgősen felújítandó |   |                                  |  |   |   |              |  |                                |  |
| <b>Tulajdonos:</b> magán   |   |                                  |  |   |   |              |  |                                |  |
| <b>Leírás:</b>   |   |                                  |  |   |   |              |  |                                |  |
| <b>térstruktúra:</b>   | egykori szabad királyi város peremterülete, völgyi elhelyezkedés                                      | <b>építéstörténet:</b>           | nincs adat                               | <b>tervező:</b>   | nem ismert                              |              |  |                                |  |
| <b>telek:</b>  | Az 1891. évi kataszteri térképen már számozott telekként szerepelt a főépülettel, melléképület nélkül | <b>közterületi kapcsolat:</b>    | csak személybejárata van                 | <b>beépítés módja:</b>  | zárt sorú, előkert nélküli              |              |  |                                |  |
| <b>tömegforma:</b>   | utcával párhuzamos hossz tengely, egytraktusos, földszintes épület                                    | <b>tetőforma:</b>                | nyeregtető, utcával párhuzamos gerinccel | <b>héjazat:</b>   | egyenesvágású tetőcserép                |              |  |                                |  |
| <b>nyílás rendszer:</b>  | bal oldalon kétszárnyú ajtó, jobb oldalon 1-1 kisméretű ablak   | <b>homlokzati nyílászárók:</b>   | fa nyílászárók                           | <b>homlokzati felületképzés:</b>  | színezetlen alapvakolat, vakolt lábazat |              |  |                                |  |
| <b>homlokzati díszítések:</b>                                    | nincs   | <b>melléképület:</b>             | van                                      | <b>egyéb elemek:</b>  | —                                       |              |  |                                |  |
| <b>A védelem okának rövid leírása:</b>                           |   |                                  |  | <b>Értékelés:</b>   |   |              |  |                                |  |
|  |   |                                  |  | <b>Védendő karakterhordozó elemek:</b> <ul style="list-style-type: none"> <li>beépítés</li> <li>tömegforma</li> <li>tetőforma</li> <li>alaprajz traktusszélessége</li> <li>homlokzat nyílásrendje</li> </ul>  |   |              |  |                                |  |
|  |   |                                  |  | <b>Egyedi javaslatok:</b> <ul style="list-style-type: none"> <li>felújítás esetén a nyílászárók lecserélése hagyományos osztású, fa nyílászárókra,</li> <li>tömör fa ajtó hagyományos díszítéssel,</li> <li>ajtó kökeretének helyreállítása,</li> <li>az ablakokon külső lécezett spaletták vagy vízszintes lamellás zsalugátérek elhelyezése,</li> </ul> |   |              |  |                                |  |
| adatfelvétel: 2023. május  |   |                                  |  | adatfelvétel: Sajtos-Kövesi Diána   |   |              |  |                                |  |

|  |   |                                  |   |  |  |              |  |                                |  |
|--|---|----------------------------------|---|--|--|--------------|--|--------------------------------|--|
| <b>ESZTERGOM HELYI ÉPÍTÉSZETI ÉRTÉKKATASZTERE</b>  |   |                                  |   | <b>Nyilvántartási szám:</b>  |  | <b>É-225</b> |  |                                |  |
| <b>HRSZ:</b> 18798   |   | <b>Cím:</b> Kálvária út 19.      |   | <b>Városrész:</b> Újfalu   |  |              |  |                                |  |
| <b>Épület megnevezése:</b> gazdasági épület  |   |                                  |   |  |  |              |  |                                |  |
| <b>Építés ideje:</b> nem ismert  |   |                                  |   |  |  |              |  |                                |  |
| <b>Városképi jelentősége:</b> átlagos  |   |                                  |   |  |  |              |  |                                |  |
| <b>Műemléki környezet</b>  |   | <b>Műemléki jelentőségű ter.</b> |   |  |  |              |  | <b>Régészeti terület</b>       |  |
| <b>Helyi védett terület</b>  |   | <b>Helyi védett épület</b>       |   |  |  |              |  | <b>Helyi védett épületrész</b> |  |
| <b>Állapota:</b> elhanyagolt, felújítandó  |   |                                  |   |  |  |              |  |                                |  |
| <b>Tulajdonos:</b> magán   |   |                                  |   |  |  |              |  |                                |  |
| <b>Leírás:</b>   |   |                                  |   |  |  |              |  |                                |  |
| <b>térstruktúra:</b>   | egykori szabad királyi város peremterülete, völgyi elhelyezkedés                | <b>építéstörténet:</b>           | nincs adat  | <b>tervező:</b>  | nem ismert   |              |  |                                |  |
| <b>telek:</b>  | Az 1891. évi kataszteri térképen már számozott telekként szerepelt az épülettel | <b>közterületi kapcsolat:</b>    | nincs bejárata                                    | <b>beépítés módja:</b>   | zárt sorú, előkert nélküli, a telek teljes területe beépített      |              |  |                                |  |
| <b>tömegforma:</b>   | utcával párhuzamos hossz tengely, egytraktusos, földszintes épület              | <b>tetőforma:</b>                | nyeregtetős, utcával párhuzamos gerinccel         | <b>héjazat:</b>  | francia palafedés  |              |  |                                |  |
| <b>nyílás rendszer:</b>  | eredetileg a baloldalon kétszárnyú ajtó (befalazva), jobb oldalon 1-1 ablak     | <b>homlokzati nyílászárók:</b>   | fa nyílászárók, vízszintes lamellás zsalugáterrel | <b>homlokzati felületképzés:</b>   | pasztell sárga színű kőporos vakolat, szürke sávval, lábazat nincs |              |  |                                |  |
| <b>homlokzati díszítések:</b>  | színezés  | <b>melléképület:</b>             | nincs   | <b>egyéb elemek:</b>   | —  |              |  |                                |  |
| <b>A védelem okának rövid leírása:</b>   |   |                                  |   | <b>Értékelés:</b>  |  |              |  |                                |  |
|  |   |                                  |   | <b>Védendő karakterhordozó elemek:</b> <ul style="list-style-type: none"> <li>beépítés</li> <li>tömegforma</li> <li>tetőforma</li> <li>alaprajz traktusszélessége</li> <li>homlokzat nyílásrendje</li> </ul>   |  |              |  |                                |  |
|  |   |                                  |   | <b>Egyedi javaslatok:</b> <ul style="list-style-type: none"> <li>azbeszt-pala tetőfedés lecserélése hagyományos egyenesvágású tetőcserépre</li> <li>befalazott ajtó és a kőkeretének helyreállítása</li> </ul> |  |              |  |                                |  |
| <div> <div>adatfelvétel: 2023. május</div> <div>adatfelvétel: Sajtos-Kövesi Diána</div> </div> |   |                                  |   |  |  |              |  |                                |  |

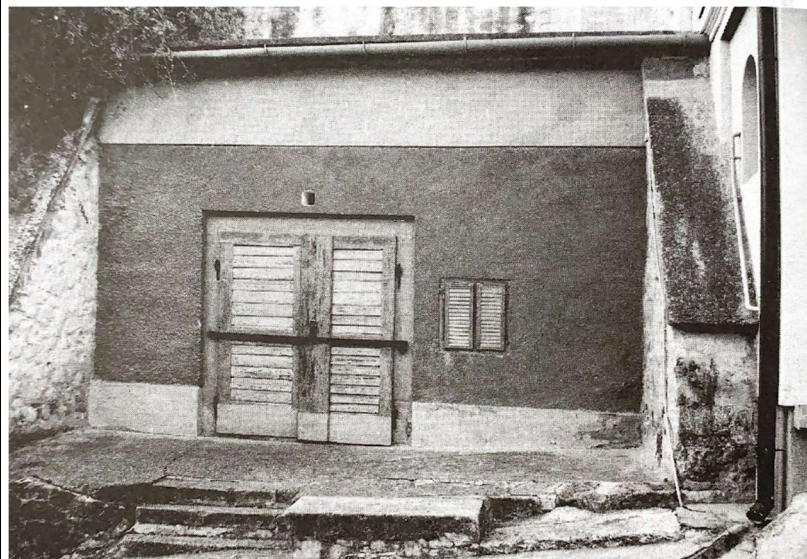
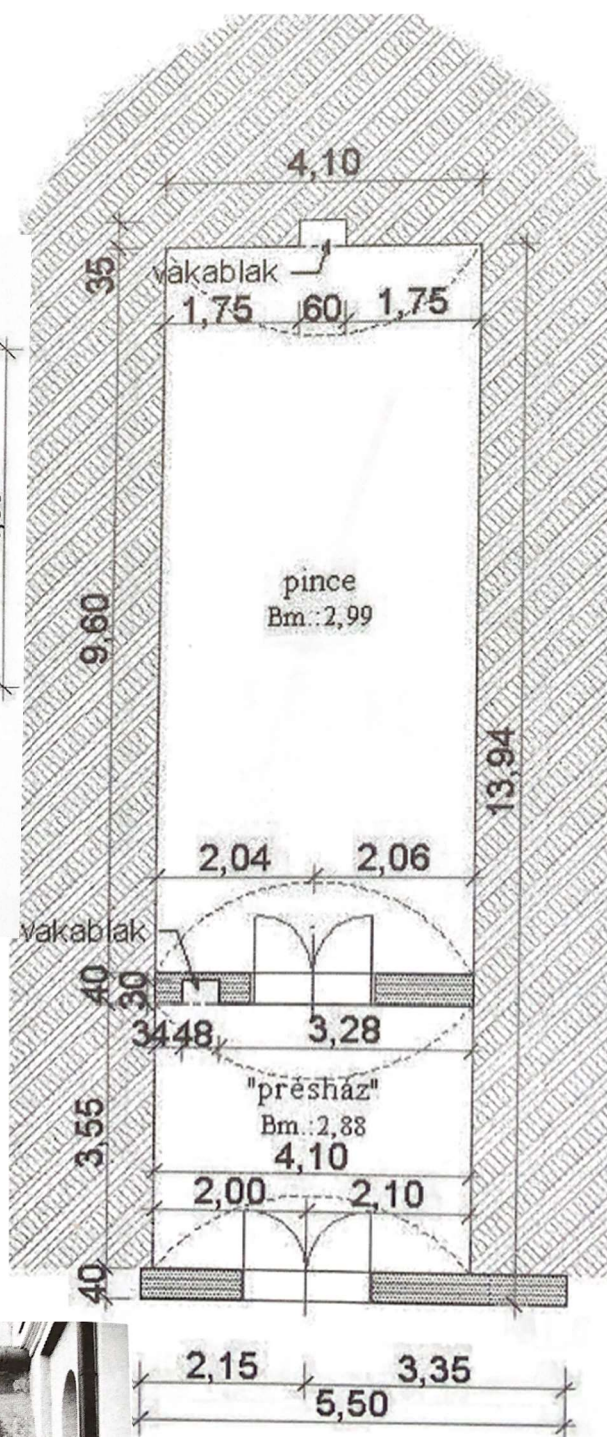


|   |  |                           |  |  |  |       |  |                    |  |                           |  |                   |  |                      |  |
|---|--|---------------------------|--|--|--|-------|--|--------------------|--|---------------------------|--|-------------------|--|----------------------|--|
| ESZTERGOM HELYI ÉPÍTÉSZETI ÉRTÉKKATASZTERE  |  |                           |  | Nyilvántartási szám:   |  | É-226 |  |                    |  |                           |  |                   |  |                      |  |
| HRSZ: 18881   |  | Cím: Kálvária út 20.      |  | Városrész: Újfalu  |  |       |  |                    |  |                           |  |                   |  |                      |  |
| Épület megnevezése: prэшáz  |  |                           |  |  |  |       |  |                    |  |                           |  |                   |  |                      |  |
| Építés ideje: pontosan nem ismert – 1880-as évek közepe tája  |  |                           |  |  |  |       |  |                    |  |                           |  |                   |  |                      |  |
| Városképi jelentősége: jelentős   |  |                           |  |  |  |       |  |                    |  |                           |  |                   |  |                      |  |
| <table> <tr> <td>Műemléki környezet</td> <td></td> <td>Műemléki jelentőségű ter.</td> <td></td> <td>Régészeti terület</td> <td></td> </tr> <tr> <td>Helyi védett terület</td> <td></td> <td>Helyi védett épület</td> <td>X</td> <td>Helyi védett épületrész</td> <td></td> </tr> </table>   |  |                           |  |  |  |       |  | Műemléki környezet |  | Műemléki jelentőségű ter. |  | Régészeti terület |  | Helyi védett terület |  |
| Műemléki környezet  |  | Műemléki jelentőségű ter. |  | Régészeti terület  |  |       |  |                    |  |                           |  |                   |  |                      |  |
| Helyi védett terület  |  | Helyi védett épület       | X  | Helyi védett épületrész  |  |       |  |                    |  |                           |  |                   |  |                      |  |
| Állapota: karbantartott   |  |                           |  |  |  |       |  |                    |  |                           |  |                   |  |                      |  |
| Tulajdonos: magán   |  |                           |  |  |  |       |  |                    |  |                           |  |                   |  |                      |  |
| Leírás:   |  |                           |  |  |  |       |  |                    |  |                           |  |                   |  |                      |  |
| térstruktúra:   | egykori szabad királyi város peremterülete, völgyi elhelyezkedés                                   | építéstörténet:           | nincs adat   | tervező:   | nem ismert   |       |  |                    |  |                           |  |                   |  |                      |  |
| telek:  | Az 1891. évi kataszteri térképen már számozott telekként szerepelt az épülettel                    | közterületi kapcsolat:    | csak személybejárata van                           | beépítés módja:  | zárt sorúan épült terepszint alatti épület, előkerttel |       |  |                    |  |                           |  |                   |  |                      |  |
| tömegforma:   | prэшáz as lyukpince, a pince elejének leválasztásával alakították ki a prэшáz funkciójú helyiséget | tetőforma:                | terezszint alatti építmény                         | héjazat:   | nincs  |       |  |                    |  |                           |  |                   |  |                      |  |
| nyílás rendszer:  | egy ajtó és a jobb oldalán egy kisméretű ablak   | homloklati nyílászárók:   | fa nyílászárók, ajtón vízszintes lécezésű spaletta | homloklati felületképzés:  | pasztell sárga színű kapart vakolat                    |       |  |                    |  |                           |  |                   |  |                      |  |
| homloklati díszítések:  | hagyományoktól idegen ragasztott kőlap lábazat   | melléképület:             | nincs  | egyéb elemek:  | —  |       |  |                    |  |                           |  |                   |  |                      |  |
| A védelem okának rövid leírása:   |  |                           |  | Értékelés:   |  |       |  |                    |  |                           |  |                   |  |                      |  |
| <p>A leválasztott feldolgozóterrel rendelkező lyukpincék egyik szép példája. A pincének még ma is föld alja van, végig boltozott, a lábazat kőből van rakva. A lyukpince érdekessége, hogy nemcsak egy egyszerű beton támfallal erősítették meg a földet az ajtó körül, hanem a prэшázak régi formája szerint homlokzatot építettek, ami szélesebb, mint maga a pince. A pince ajtó egyik oldalán sem fér el egy ablak, de annak érdekében, hogy a régi utcaképhez jobban illeszkedjen a homlokzatra tettek egy zsalu vakablakot.</p> |  |                           |  | <p><b>Védendő karakterhordozó elemek:</b></p> <ul style="list-style-type: none"> <li>utcai homlokzat</li> <li>pince</li> </ul>   |  |       |  |                    |  |                           |  |                   |  |                      |  |
|   |  |                           |  | <p><b>Egyedi javaslatok:</b></p> <ul style="list-style-type: none"> <li>ragasztott kőlap lábazati burkolat lecserélése helyi hagyományos természetes kőburkolatra</li> <li>az ablak eredeti vízszintes lamellás spalettáinak visszaállítása</li> <li>a pince tetején lévő terasz fém korlátjának hagyományokhoz illeszkedőbb megjelenésének kialakítása</li> <li>ajtókeretezés feltárása, ha kőkeretes akkor annak eredeti állapotának helyreállítása, vagy hagyományosan eltérő színű vakolatkeretezés</li> </ul> |  |       |  |                    |  |                           |  |                   |  |                      |  |
| adatfelvétel: 2023. május   |  |                           |  | adatfelvétel: Sajtó-Kövesi Diána   |  |       |  |                    |  |                           |  |                   |  |                      |  |

Részletek Miskovics Andrea Anna  
Présházak és Pincék Esztergomban című könyvéből  
(64. oldal és 157-158. oldalak)



4. rajz: Szenczi Gyula pincéjének homlokzata (Kálvária út)





|   |   |                                  |   |   |  |              |  |                                |  |
|---|---|----------------------------------|---|---|--|--------------|--|--------------------------------|--|
| <b>ESZTERGOM HELYI ÉPÍTÉSZETI ÉRTÉKKATASZTERE</b> |   |                                  |   | <b>Nyilvántartási szám:</b>   |  | <b>É-227</b> |  |                                |  |
| <b>HRSZ:</b> 18797                                |   | <b>Cím:</b> Kálvária út 21.      |   | <b>Városrész:</b> Újfalu  |  |              |  |                                |  |
| <b>Épület megnevezése:</b> gazdasági épület       |   |                                  |   |   |  |              |  |                                |  |
| <b>Építés ideje:</b> nem ismert                   |   |                                  |   |   |  |              |  |                                |  |
| <b>Városképi jelentősége:</b> átlagos             |   |                                  |   |   |  |              |  |                                |  |
| <b>Műemléki környezet</b>                         |   | <b>Műemléki jelentőségű ter.</b> |   |   |  |              |  | <b>Régészeti terület</b>       |  |
| <b>Helyi védett terület</b>                       |   | <b>Helyi védett épület</b>       |   |   |  |              |  | <b>Helyi védett épületrész</b> |  |
| <b>Állapota:</b> elhanyagolt, felújítandó         |   |                                  |   |   |  |              |  |                                |  |
| <b>Tulajdonos:</b> magán                          |   |                                  |   |   |  |              |  |                                |  |
| <b>Leírás:</b>                                    |   |                                  |   |   |  |              |  |                                |  |
| <b>térstruktúra:</b>                              | egykori szabad királyi város peremterülete, völgyi elhelyezkedés                | <b>építéstörténet:</b>           | nincs adat  | <b>tervező:</b>   | nem ismert   |              |  |                                |  |
| <b>telek:</b>                                     | Az 1891. évi kataszteri térképen már számozott telekként szerepelt az épülettel | <b>közterületi kapcsolat:</b>    | csak személybejárata van                                | <b>beépítés módja:</b>  | zárt sorú, előkert nélküli, a telek teljes területe beépített                              |              |  |                                |  |
| <b>tömegforma:</b>                                | utcával párhuzamos hossz tengely, egytraktusos, földszintes épület              | <b>tetőforma:</b>                | nyeregtető, utcával párhuzamos gerincállással           | <b>héjazat:</b>   | egyenesvágású hornyolt tetőcserép  |              |  |                                |  |
| <b>nyílás rendszer:</b>                           | bal oldalon kétszárnyú ajtó, jobb oldalon - ablak                               | <b>homloklati nyílászárók:</b>   | fa nyílászárók, külső vízszintes lamellás zsalugáterrel | <b>homloklati felületképzés:</b>  | terrakotta színű kőporos vakolat sárga színű sávokkal, szürke színű vakolt-festett lábazat |              |  |                                |  |
| <b>homloklati díszítések:</b>                     | színezés, kő ajtókeret, mívés fa ablakkeret                                     | <b>melléképület:</b>             | nincs   | <b>egyéb elemek:</b>  | —  |              |  |                                |  |
| <b>A védelem okának rövid leírása:</b>            |   |                                  |   | <b>Értékelés:</b>   |  |              |  |                                |  |
|   |   |                                  |   | <b>Védendő karakterhordozó elemek:</b> <ul style="list-style-type: none"> <li>beépítés</li> <li>tömegforma</li> <li>tetőforma</li> <li>alaprajz traktusszélessége</li> <li>homlokzat nyílásrendje</li> <li>ajtó kőkerete</li> </ul> |  |              |  |                                |  |
|   |   |                                  |   | <b>Egyedi javaslatok:</b> <ul style="list-style-type: none"> <li></li> </ul>  |  |              |  |                                |  |
| adatfelvétel: 2023. május                         |   |                                  |   | adatfelvétel: Sajtos-Kövesi Diána   |  |              |  |                                |  |

|  |                      |                      |       |
|--|----------------------|----------------------|-------|
| ESZTERGOM HELYI ÉPÍTÉSZETI ÉRTÉKKATASZTERE |                      | Nyilvántartási szám: | É-227 |
| HRSZ: 18797                                | Cím: Kálvária út 21. | Városrész: Újfalú    |       |

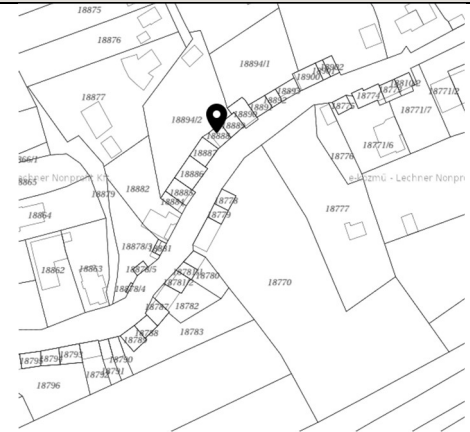





|   |   |                         |   |   |   |              |  |
|---|---|-------------------------|---|---|---|--------------|--|
| <b>ESZTERGOM HELYI ÉPÍTÉSZETI ÉRTÉKKATASZTERE</b> |   |                         |   | Nyilvántartási szám:  |   | <b>É-228</b> |  |
| HRSZ: 18795                                       |   | Cím: Kálvária út 25.    |   | Városrész: Újfalú   |   |              |  |
| Épület megnevezése: gazdasági épület              |   |                         |   |   |   |              |  |
| Építés ideje: nem ismert                          |   |                         |   |   |   |              |  |
| Városképi jelentősége: átlagos                    |   |                         |   |   |   |              |  |
| Műemléki környezet                                | Műemléki jelentőségű ter.   | Régészeti terület       |   |   |   |              |  |
| Helyi védett terület                              | Helyi védett épület   | Helyi védett épületrész |   |   |   |              |  |
| Állapota: elhanyagolt, felújítandó                |   |                         |   |   |   |              |  |
| Tulajdonos: magán                                 |   |                         |   |   |   |              |  |
| <b>Leírás:</b>                                    |   |                         |   |   |   |              |  |
| térstruktúra:                                     | egykori szabad királyi város peremterülete, völgyi elhelyezkedés                | építéstörténet:         | nincs adat  | tervező:  | nem ismert  |              |  |
| telek:  | Az 1891. évi kataszteri térképen már számozott telekként szerepelt az épülettel | közterületi kapcsolat:  | csak személybejárata van  | beépítés módja:   | zárt sorú, előkert nélküli, a telek teljes területe beépített |              |  |
| tömegforma:                                       | utcával párhuzamos hossz tengely, egytraktusos, földszintes épület              | tetőforma:              | nyeregtetű utcával párhuzamos gerinccel                         | héjazat:  | egyenesvágású hornyolt tetőcserép                             |              |  |
| nyílás rendszer:                                  | jobb oldalon kétszárnyú ajtó, baloldalon 1 ablak                                | homlokzati nyílászárók: | fa nyílászárók, ablakon fa zsalugáterrel, ajtón fém spalettával | homlokzati felületképzés:   | pasztell sárga színű simított festett vakolat                 |              |  |
| homlokzati díszítések:                            | egyszerű profilú vakolatkeretezés és háromszögű szellőzők                       | melléképület:           | nincs   | egyéb elemek:   | —   |              |  |
| <b>A védelem okának rövid leírása:</b>            |   |                         |   | <b>Értékelés:</b>   |   |              |  |
|   |   |                         |   | <b>Védendő karakterhordozó elemek:</b> <ul style="list-style-type: none"> <li>beépítés</li> <li>tömegforma</li> <li>tetőforma</li> <li>alaprajz traktusszélessége</li> <li>homlokzat nyílásrendje</li> <li>nyílászárók vakolatkeretezése</li> <li>háromszög formájú szellőzőnyílások</li> </ul> |   |              |  |
|   |   |                         |   | <b>Egyedi javaslatok:</b> <ul style="list-style-type: none"> <li>villanyóra szekrény ablakkal egységes megjelenésű takarása</li> </ul>  |   |              |  |
| adatfelvétel: 2023. május                         |   |                         |   | adatfelvevő: Sajtos-Kövesi Diána  |   |              |  |



|   |   |                         |  |  |   |       |  |
|---|---|-------------------------|--|--|---|-------|--|
| ESZTERGOM HELYI ÉPÍTÉSZETI ÉRTÉKKATASZTERE  |   |                         |  | Nyilvántartási szám:   |   | É-229 |  |
| HRSZ: 18794   |   | Cím: Kálvária út 27.    |  | Városrész: Újfalu  |   |       |  |
| Épület megnevezése: gazdasági épület  |   |                         |  |  |   |       |  |
| Építés ideje: nem ismert  |   |                         |  |  |   |       |  |
| Városképi jelentősége: átlagos  |   |                         |  |  |   |       |  |
| Műemléki környezet  | Műemléki jelentőségű ter.   | Régészeti terület       |  |  |   |       |  |
| Helyi védett terület  | Helyi védett épület   | Helyi védett épületrész |  |  |   |       |  |
| Állapota: elhanyagolt, felújítandó  |   |                         |  |  |   |       |  |
| Tulajdonos: magán   |   |                         |  |  |   |       |  |
| Leírás:   |   |                         |  |  |   |       |  |
| térstruktúra:   | egykori szabad királyi város peremterülete, völgyi elhelyezkedés                | építéstörténet:         | nincs adat                               | tervező:   | nem ismert  |       |  |
| telek:  | Az 1891. évi kataszteri térképen már számozott telekként szerepelt az épülettel | közerületi kapcsolat:   | csak személybejárata van                 | beépítés módja:  | zárt sorú, előkert nélküli, a telek teljes területe beépített                       |       |  |
| tömegforma:   | utcával párhuzamos hossz tengely, egytraktusos, földszintes épület              | tetőforma:              | nyeregtető, utcával párhuzamos gerinccel | héjazat:   | egyenestegszerű, hornyolt tetőcserép  |       |  |
| nyílás rendszer:  | bal oldalon kétszárnyú ajtó, jobb oldalon egy kisméretű ablak                   | homlokzati nyílászárók: | fa nyílászárók, ajtón fém spaletta       | homlokzati felületképzés:  | terrakotta színű kőporos vakolat, sárga sávval, szürke színű vakolt-festett lábazat |       |  |
| homlokzati díszítések:  | színezés, nyerstégla ajtókeret  | melléképület:           | nincs                                    | egyéb elemek:  | —   |       |  |
| A védelem okának rövid leírása:   |   |                         |  | Értékelés:   |   |       |  |
|   |   |                         |  | <b>Védendő karakterhordozó elemek:</b> <ul style="list-style-type: none"> <li>beépítés</li> <li>tömegforma</li> <li>tetőforma</li> <li>alaprajz traktusszélessége</li> <li>homlokzat nyílásrendje</li> <li>nyerstégla ajtókeretezés</li> </ul> |   |       |  |
|   |   |                         |  | <b>Egyedi javaslatok:</b> <ul style="list-style-type: none"> <li></li> </ul>   |   |       |  |
| <div> <div>adatfelvétel: 2023. május</div> <div>adatfelvétel: Sajtó-Kövesi Diána</div> </div> |   |                         |  |  |   |       |  |

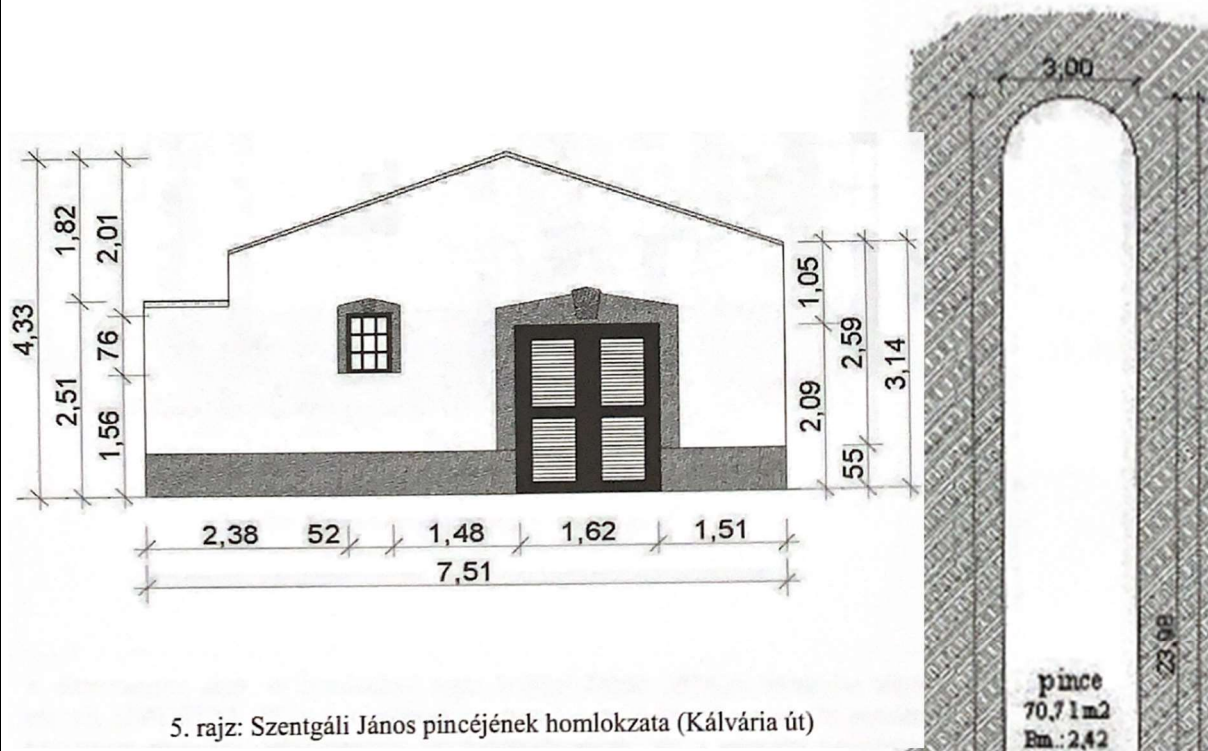
|   |  |   |  |  |  |   |  |
|---|--|---|--|--|--|---|--|
| ESZTERGOM HELYI ÉPÍTÉSZETI ÉRTÉKKATASZTERE  |  |   |  | Nyilvántartási szám:   |  | É-230   |  |
| HRSZ: 18888   |  | Cím: Kálvária út 32.  |  |  |  | Városrész: Újfalu   |  |
| Épület megnevezése: gazdasági épület  |  |   |  |  |  |  |  |
| Építés ideje: nem ismert  |  |   |  |  |  |   |  |
| Városképi jelentősége: jelentős   |  |   |  |  |  |   |  |
| Műemléki környezet  |  | Műemléki jelentőségű ter.   |  | Régészeti terület  |  |   |  |
| Helyi védett terület  |  | Helyi védett épület   |  | Helyi védett épületrész  |  |   |  |
| Állapota: felújítandó – a nyílászárókat cserélték                                   |  |   |  |  |  |   |  |
| Tulajdonos: magán   |  |   |  |  |  |   |  |
| Leírás:   |  |   |  |  |  |   |  |
| térstruktúra:   |  | egykori szabad királyi város peremterülete, völgyi elhelyezkedés                |  | építéstörténet:  |  | nincs adat  |  |
| telek:  |  | Az 1891. évi kataszteri térképen már számozott telekként szerepelt az épülettel |  | közterületi kapcsolat:   |  | csak személybejárata van  |  |
| tömegforma:   |  | támfalas lyukpince, utcai homlokzattal  |  | tetőforma:   |  | nincs, terepszint alatti építmény   |  |
| nyílás rendszer:  |  | szimmetrikus elrendezésű, egy ajtó, fölötté egy ablak                           |  | homlokzati nyílászárók:  |  | új fa nyílászárók   |  |
| homlokzati díszítések:  |  | nyílásrend  |  | melléképület:  |  | nincs   |  |
| A védelem okának rövid leírása:   |  |   |  | Értékelés:   |  |   |  |
|  |  |   |  | Védendő karakterhordozó elemek: <ul style="list-style-type: none"><li>utcai homlokzat kialakítása, nyílásrendje</li><li>pince</li></ul>  |  |   |  |
|   |  |   |  | Egyedi javaslatok: <ul style="list-style-type: none"><li>nyílászárókon hagyományos megjelenésű, lécezett spaletták vagy vízszintes lamellás zsalugáterek elhelyezése</li><li>a homlokzat előtti közterület rendezése</li></ul> |  |   |  |
| adatfelvétel: 2023. május   |  |   |  | adatfelvevő: Sajtos-Kövesi Diána   |  |   |  |



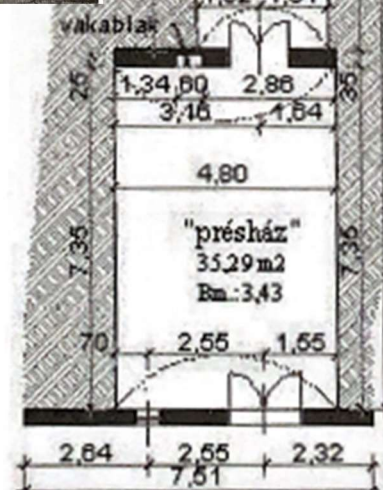
|  |   |                           |   |  |   |       |  |                         |  |
|--|---|---------------------------|---|--|---|-------|--|-------------------------|--|
| ESZTERGOM HELYI ÉPÍTÉSZETI ÉRTÉKKATASZTERE |   |                           |   | Nyilvántartási szám:   |   | É-231 |  |                         |  |
| HRSZ: 18889                                |   | Cím: Kálvária út 34.      |   | Városrész: Újfalu  |   |       |  |                         |  |
| Épület megnevezése: gazdasági épület       |   |                           |   |  |   |       |  |                         |  |
| Építés ideje: nem ismert                   |   |                           |   |  |   |       |  |                         |  |
| Városképi jelentősége: jelentős            |   |                           |   |  |   |       |  |                         |  |
| Műemléki környezet                         |   | Műemléki jelentőségű ter. |   |  |   |       |  | Régészeti terület       |  |
| Helyi védett terület                       |   | Helyi védett épület       |   |  |   |       |  | Helyi védett épületrész |  |
| Állapota: felújítandó                      |   |                           |   |  |   |       |  |                         |  |
| Tulajdonos: magán                          |   |                           |   |  |   |       |  |                         |  |
| Leírás:                                    |   |                           |   |  |   |       |  |                         |  |
| térstruktúra:                              | egykori szabad királyi város peremterülete, völgyi elhelyezkedés                | építéstörténet:           | nincs adat                                | tervező:   | nem ismert  |       |  |                         |  |
| telek:                                     | Az 1891. évi kataszteri térképen már számozott telekként szerepelt az épülettel | közüterületi kapcsolat:   | csak személybejárata van                  | beépítés módja:  | zárt sorúan épült utcai homlokzat, előkert nélkül |       |  |                         |  |
| tömegforma:                                | támfalas lyukpince, utcai homlokzattal  | tetőforma:                | nincs, terepszint alatti építmény         | héjazat:   | földdel borított                                  |       |  |                         |  |
| nyílás rendszer:                           | nem szimmetrikus elrendezésű, egy ajtó, bal oldalán egy ablak                   | homlokzati nyílászárók:   | fa nyílászárók, külső oldali spalettákkal | homlokzati felületképzés:  | törtfehér színű kőporos vakolat, lábazat nincs    |       |  |                         |  |
| homlokzati díszítések:                     | nyerstégla ajtókeretezés és ablak feletti díszítés                              | melléképület:             | nincs                                     | egyéb elemek:  | —   |       |  |                         |  |
| A védelem okának rövid leírása:            |   |                           |   | Értékelés:   |   |       |  |                         |  |
|  |   |                           |   | <b>Védendő karakterhordozó elemek:</b> <ul style="list-style-type: none"> <li>utcai homlokzat kialakítása, nyílásrendje</li> <li>pince</li> </ul>  |   |       |  |                         |  |
|  |   |                           |   | <b>Egyedi javaslatok:</b> <ul style="list-style-type: none"> <li>felújítás esetén az ablak/vakablak hagyományos lécezett spalettás vagy vízszintes lamellás zsalugáteres megjelenésének a visszaállítása</li> <li>a homlokzat előtti közterület rendezése</li> </ul> |   |       |  |                         |  |
| adatfelvétel: 2023. május                  |   |                           |   | adatfelvevő: Sajtos-Kövesi Diána   |   |       |  |                         |  |



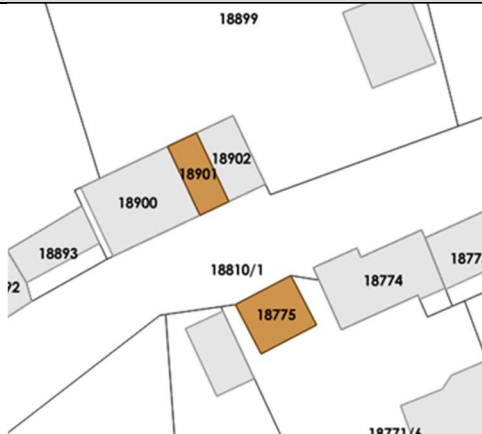

|   |   |                           |  |   |  |       |  |                         |  |
|---|---|---------------------------|--|---|--|-------|--|-------------------------|--|
| ESZTERGOM HELYI ÉPÍTÉSZETI ÉRTÉKKATASZTERE  |   |                           |  | Nyilvántartási szám:  |  | É-232 |  |                         |  |
| HRSZ: 18893   |   | Cím: Kálvária út 42.      |  | Városrész: Újfalu   |  |       |  |                         |  |
| Épület megnevezése: gazdasági épület  |   |                           |  |   |  |       |  |                         |  |
| Építés ideje: pontosan nem ismert – faragott zárókövön 1763.  |   |                           |  |   |  |       |  |                         |  |
| Városképi jelentősége: jelentős   |   |                           |  |   |  |       |  |                         |  |
| Műemléki környezet  |   | Műemléki jelentőségű ter. |  |   |  |       |  | Régészeti terület       |  |
| Helyi védett terület  |   | Helyi védett épület       |  |   |  |       |  | Helyi védett épületrész |  |
| Állapota: karbantartott   |   |                           |  |   |  |       |  |                         |  |
| Tulajdonos: magán   |   |                           |  |   |  |       |  |                         |  |
| Leírás:   |   |                           |  |   |  |       |  |                         |  |
| térstruktúra:   | egykori szabad királyi város peremterülete, völgyi elhelyezkedés                | építéstörténet:           | nincs adat                               | tervező:  | nem ismert   |       |  |                         |  |
| telek:  | Az 1891. évi kataszteri térképen már számozott telekként szerepelt az épülettel | közterületi kapcsolat:    | csak személybejárata van                 | beépítés módja:   | hézagosan zárt sorúan épült utcai homlokzat, előkerttel              |       |  |                         |  |
| tömegforma:   | támfalas lyukpince, utcai homlokzattal  | tetőforma:                | terepszint alatti építmény               | héjazat:  | földdel borított   |       |  |                         |  |
| nyílás rendszer:  | egy ajtó, a bal oldalon egy ablak   | homlokzati nyílászárók:   | fa nyílászárók, ablak díszes spalettával | homlokzati felületképzés:   | törtfehér színű kőporos vakolat, szürke színű vakolt-festett lábazat |       |  |                         |  |
| homlokzati díszítések:  | vakolt, terrakotta színű nyílászáró keretezések                                 | melléképület:             | nincs                                    | egyéb elemek:   | napóra, falazott kémény  |       |  |                         |  |
| A védelem okának rövid leírása:   |   |                           |  | Értékelés:  |  |       |  |                         |  |
| <p>A leválasztott feldolgozórésszel rendelkező lyukpincék egyik szép példája, mely a ma bizonyítható legrégebbi bortároló épület a szőlőhegyen. A pince még mai eredeti formájában látható, de a homlokzata a II. világháborúban bombatalálatot kapott, melyet 1946-ban az eredeti forma alapján állítottak helyre. Külső megjelenésében még mai is a 18. századi képét mutatja. Érdekessége, hogy a pince nem kettő, hanem három részre van osztva és az első helyisége ugyanúgy szélesebb a pincénél, mint ahogy a prészáz épülettel rendelkező pincénél megfigyelhető.</p> |   |                           |  | <p><b>Védendő karakterhordozó elemek:</b></p> <ul style="list-style-type: none"> <li>utcai homlokzat kialakítása, nyílásrendje</li> <li>pince</li> </ul>  |  |       |  |                         |  |
|   |   |                           |  | <p><b>Egyedi javaslatok:</b></p> <ul style="list-style-type: none"> <li>a homlokzaton a ragasztott kőburkolat részletek megszüntetése, az egységes vakolt felület helyreállítása</li> <li>a lépcsőkorlát és a kerti kiskapu formai megjelenésének illeszkedőbb kialakítása</li> </ul> |  |       |  |                         |  |
| adatfelvétel: 2023. május   |   |                           |  | adatfelvétel: Sajtó-Kövesi Diána  |  |       |  |                         |  |



Részletek Miskovics Andrea Anna  
Présházak és Pincék Eszteregomban című könyvéből  
(65-66. oldalak és 158-159. oldalak)





|   |   |                         |   |  |   |       |  |
|---|---|-------------------------|---|--|---|-------|--|
| ESZTERGOM HELYI ÉPÍTÉSZETI ÉRTÉKKATASZTERE  |   |                         |   | Nyilvántartási szám:   |   | É-233 |  |
| HRSZ: 18901   |   | Cím: Kálvária út 46.    |   | Városrész: Újfalu  |   |       |  |
| Épület megnevezése: gazdasági épület  |   |                         |   |   |   |       |  |
| Építés ideje: nem ismert  |   |                         |   |  |   |       |  |
| Városképi jelentősége: átlagos  |   |                         |   |  |   |       |  |
| Műemléki környezet  | Műemléki jelentőségű ter.   | Régészeti terület       |   |  |   |       |  |
| Helyi védett terület  | Helyi védett épület   | X                       | Helyi védett épületrész                                       |  |   |       |  |
| Állapota: átlagos   |   |                         |   |  |   |       |  |
| Tulajdonos: magán   |   |                         |   |  |   |       |  |
| Leírás:   |   |                         |   |  |   |       |  |
| térstruktúra:   | egykori szabad királyi város peremterülete, völgyi elhelyezkedés                | építéstörténet:         | nincs adat  | tervező:   | nem ismert  |       |  |
| telek:  | Az 1891. évi kataszteri térképen már számozott telekként szerepelt az épülettel | közterületi kapcsolat:  | csak személybejárata van                                      | beépítés módja:  | zárt sorú, előkert nélküli, a telek teljes területe beépített |       |  |
| tömegforma:   | utcával párhuzamos hossz tengely, egytraktusos, földszintes épület              | tetőforma:              | félnyereg tető, utcával párhuzamos gerinccel, műanyag előtető | héjazat:   | egyenest, vágású, hornyolt tetőcserép                         |       |  |
| nyílás rendszer:  | egy ajtó, a bal oldalon egy ablak   | homlokzati nyílászárók: | fa nyílászárók  | homlokzati felületképzés:  | pasztell sárga színű simított festett vakolat, lábazat nincs  |       |  |
| homlokzati díszítések:  | törtfehér színű vakolt ajtókeret és egyszerű profilú ereszpárkány               | melléképület:           | nincs   | egyéb elemek:  | macskalepcsők, melyek indításánál vakolt íves konzol          |       |  |
| A védelem okának rövid leírása:   |   |                         |   | Értékelés:   |   |       |  |
|  |   |                         |   | <b>Védendő karakterhordozó elemek:</b> <ul style="list-style-type: none"> <li>beépítés</li> <li>tömegforma</li> <li>tetőforma</li> <li>alaprajz traktusszélessége</li> <li>homlokzat nyílásrendje</li> <li>vakolattagozat ajtókeretezés és ereszpárkány</li> </ul>                 |   |       |  |
|   |   |                         |   | <b>Egyedi javaslatok:</b> <ul style="list-style-type: none"> <li>az utcára épült műanyag fedésű előtető megszüntetése</li> <li>felújítás esetén a hagyományoktól idegen a teraszkorlát építészeti megjelenésének átalakítása és a nyílászárókkal egységes színhasználat</li> </ul> |   |       |  |
| adatfelvétel: 2023. május   |   |                         |   | adatfelvevő: Sajtos-Kövesi Diána   |   |       |  |





|   |   |                                  |  |   |   |              |  |                                |  |
|---|---|----------------------------------|--|---|---|--------------|--|--------------------------------|--|
| <b>ESZTERGOM HELYI ÉPÍTÉSZETI ÉRTÉKKATASZTERE</b>   |   |                                  |  | <b>Nyilvántartási szám:</b>   |   | <b>É-234</b> |  |                                |  |
| <b>HRSZ:</b> 18780  |   | <b>Cím:</b> Kálvária út 49.      |  | <b>Városrész:</b> Újfalu  |   |              |  |                                |  |
| <b>Épület megnevezése:</b> gazdasági épület – az ingatlan nyilvántartás szerint beépítetlen |   |                                  |  |   |   |              |  |                                |  |
| <b>Építés ideje:</b> nem ismert – a zárókövön 1920 évszám látható                           |   |                                  |  |   |   |              |  |                                |  |
| <b>Városképi jelentősége:</b> átlagos   |   |                                  |  |   |   |              |  |                                |  |
| <b>Műemléki környezet</b>   |   | <b>Műemléki jelentőségű ter.</b> |  |   |   |              |  | <b>Régészeti terület</b>       |  |
| <b>Helyi védett terület</b>   |   | <b>Helyi védett épület</b>       |  |   |   |              |  | <b>Helyi védett épületrész</b> |  |
| <b>Állapota:</b> elhanyagolt, felújítandó   |   |                                  |  |   |   |              |  |                                |  |
| <b>Tulajdonos:</b> magán  |   |                                  |  |   |   |              |  |                                |  |
| <b>Leírás:</b>  |   |                                  |  |   |   |              |  |                                |  |
| <b>térstruktúra:</b>  | egykori szabad királyi város peremterülete, völgyi elhelyezkedés                | <b>építéstörténet:</b>           | nincs adat                                 | <b>tervező:</b>   | nem ismert  |              |  |                                |  |
| <b>telek:</b>   | Az 1891. évi kataszteri térképen már számozott telekként szerepelt az épülettel | <b>közüterületi kapcsolat:</b>   | csak személybejárata van                   | <b>beépítés módja:</b>  | zártosú, előkert nélküli  |              |  |                                |  |
| <b>tömegforma:</b>  | utcával párhuzamos hossztengety, egytraktusos, földszintes épület               | <b>tetőforma:</b>                | félnyeregtes, utcával párhuzamos gerinccel | <b>héjazat:</b>   | egyenestágú hornyolt tetőcserep   |              |  |                                |  |
| <b>nyílás rendszer:</b>   | köríves ajtó, bal oldalon egy kisméretű ablak                                   | <b>homlokzati nyílászárók:</b>   | fa nyílászárók                             | <b>homlokzati felületképzés:</b>  | pasztfell sárga színű homlokzati vakolat, terrakotta színű vakolt ajtókeret |              |  |                                |  |
| <b>homlokzati díszítések:</b>   | köríves kétszárnyú ajtó, ajtókeret és faragott zárókő                           | <b>melléképület:</b>             | nincs                                      | <b>egyéb elemek:</b>  | —   |              |  |                                |  |
| <b>A védelem okának rövid leírása:</b>  |   |                                  |  | <b>Értékelés:</b>   |   |              |  |                                |  |
|   |   |                                  |  | <b>Védendő karakterhordozó elemek:</b> <ul style="list-style-type: none"> <li>beépítés</li> <li>tömegforma</li> <li>tetőforma</li> <li>alaprajz traktusszélessége</li> <li>homlokzat nyílásrendje</li> <li>köríves ajtó, vakolattagozat ajtókeret és faragott zárókő</li> </ul> |   |              |  |                                |  |
|   |   |                                  |  | <b>Egyedi javaslatok:</b> <ul style="list-style-type: none"> <li>az ablak hagyományos külső lécezett spalettájának vagy vízszintes lamellás zsugáterének a visszaállítása</li> <li>az épület előtti közterület rendezése</li> </ul>   |   |              |  |                                |  |
|   |   |                                  |  |   |   |              |  |                                |  |
| adatfelvétel: 2023. május   |   |                                  |  | adatfelvevő: Sajtos-Kövesi Diána  |   |              |  |                                |  |



|  |   |                           |   |   |   |       |  |                         |  |
|--|---|---------------------------|---|---|---|-------|--|-------------------------|--|
| ESZTERGOM HELYI ÉPÍTÉSZETI ÉRTÉKKATASZTERE |   |                           |   | Nyilvántartási szám:  |   | É-235 |  |                         |  |
| HRSZ: 18770                                |   | Cím: Kálvária út 51.      |   | Városrész: Újfalu   |   |       |  |                         |  |
| Épület megnevezése: gazdasági épület       |   |                           |   |   |   |       |  |                         |  |
| Építés ideje: nem ismert                   |   |                           |   |   |   |       |  |                         |  |
| Városképi jelentősége: átlagos             |   |                           |   |   |   |       |  |                         |  |
| Műemléki környezet                         |   | Műemléki jelentőségű ter. |   |   |   |       |  | Régészeti terület       |  |
| Helyi védett terület                       |   | Helyi védett épület       |   |   |   |       |  | Helyi védett épületrész |  |
| Állapota: elhanyagolt, felújítandó         |   |                           |   |   |   |       |  |                         |  |
| Tulajdonos: magán                          |   |                           |   |   |   |       |  |                         |  |
| Leírás:                                    |   |                           |   |   |   |       |  |                         |  |
| térstruktúra:                              | egykori szabad királyi város peremterülete, völgyi elhelyezkedés                | építéstörténet:           | nincs adat  | tervező:  | nem ismert  |       |  |                         |  |
| telek:                                     | Az 1891. évi kataszteri térképen már számozott telekként szerepelt az épülettel | közterületi kapcsolat:    | csak személybejárata van  | beépítés módja:   | zártosorú, előkert nélküli  |       |  |                         |  |
| tömegforma:                                | utcával párhuzamos hossz tengely, egytraktusos, földszintes épület              | tetőforma:                | nyeregtető, utcával párhuzamos gerinccel                                    | héjazat:  | egyenestetű, homorított tetőcserep                                    |       |  |                         |  |
| nyílás rendszer:                           | szimmetrikus főhomlokzat, középen ajtó, a két oldalán 1-1 ablak                 | homlokzati nyílászárók:   | fa nyílászárók, ablakokon lécezett fa spaletta, az ajtón tömör fém spaletta | homlokzati felületképzés:   | okkersárga színű kőporos vakolat, szürke színű vakolt-festett lábazat |       |  |                         |  |
| homlokzati díszítések:                     | színezés, egyszerű profilú ereszpárkány, kő ajtókeret                           | melléképület:             | nincs   | egyéb elemek:   | —   |       |  |                         |  |
| A védelem okának rövid leírása:            |   |                           |   | Értékelés:  |   |       |  |                         |  |
|  |   |                           |   | <b>Védendő karakterhordozó elemek:</b> <ul style="list-style-type: none"> <li>beépítés</li> <li>tömegforma</li> <li>tetőforma</li> <li>alaprajz traktusszélessége</li> <li>homlokzat nyílásrendje</li> <li>ereszpárkány</li> <li>íves sarokképzésű ajtó, és kőkerete</li> </ul>               |   |       |  |                         |  |
|  |   |                           |   | <b>Egyedi javaslatok:</b> <ul style="list-style-type: none"> <li>az ajtó hagyományos kialakítású lécezett spalettájának vagy vízszintes lamellás zsugáterének a visszaállítása</li> <li>a villanyóra szekrény takarásának megoldása</li> <li>az épület előtti közterület rendezése</li> </ul> |   |       |  |                         |  |
| adatfelvétel: 2023. május                  |   |                           |   | adatfelvétel: Sajtos-Kövesi Diána   |   |       |  |                         |  |



|   |   |                                  |  |   |  |              |  |                                |  |
|---|---|----------------------------------|--|---|--|--------------|--|--------------------------------|--|
| <b>ESZTERGOM HELYI ÉPÍTÉSZETI ÉRTÉKKATASZTERE</b>                   |   |                                  |  | <b>Nyilvántartási szám:</b>   |  | <b>É-236</b> |  |                                |  |
| <b>HRSZ:</b> 18775  |   | <b>Cím:</b> Kálvária út 63.      |  | <b>Városrész:</b> Újfalu  |  |              |  |                                |  |
| <b>Épület megnevezése:</b> gazdasági épület                         |   |                                  |  |   |  |              |  |                                |  |
| <b>Építés ideje:</b> nem ismert – ajtó feletti faragott kövön 1923. |   |                                  |  |   |  |              |  |                                |  |
| <b>Városképi jelentősége:</b> átlagos                               |   |                                  |  |   |  |              |  |                                |  |
| <b>Műemléki környezet</b>   |   | <b>Műemléki jelentőségű ter.</b> |  |   |  |              |  | <b>Régészeti terület</b>       |  |
| <b>Helyi védett terület</b>   |   | <b>Helyi védett épület</b>       |  |   |  |              |  | <b>Helyi védett épületrész</b> |  |
| <b>Állapota:</b> felújítandó  |   |                                  |  |   |  |              |  |                                |  |
| <b>Tulajdonos:</b> magán  |   |                                  |  |   |  |              |  |                                |  |
| <b>Leírás:</b>  |   |                                  |  |   |  |              |  |                                |  |
| <b>térstruktúra:</b>  | egykori szabad királyi város peremterülete, völgyi elhelyezkedés      | <b>építéstörténet:</b>           | nincs adat                                   | <b>tervező:</b>   | nem ismert   |              |  |                                |  |
| <b>telek:</b>   | Az 1891. évi kataszteri térképen ceruzásan már szerepelt az épülettel | <b>közterületi kapcsolat:</b>    | csak személybejárata van                     | <b>beépítés módja:</b>  | zárt sorú, előkert nélküli   |              |  |                                |  |
| <b>tömegforma:</b>  | utcával párhuzamos hossz tengely, egytraktusos, földszintes épület    | <b>tetőforma:</b>                | félnyereg tető, utcával párhuzamos gerinccel | <b>héjazat:</b>   | hullámpala   |              |  |                                |  |
| <b>nyílás rendszer:</b>   | kétszárnyú ajtó, a jobb oldalán                                       | <b>homlokzati nyílászárók:</b>   | fa nyílászárók                               | <b>homlokzati felületképzés:</b>  | pasztell sárga színű simított festett vakolat, homokszínű vakolt-festett lábazat |              |  |                                |  |
| <b>homlokzati díszítések:</b>                                       | színezés, alacsony hajlásszögű csúcsos ajtó                           | <b>melléképület:</b>             | nincs  | <b>egyéb elemek:</b>  | —  |              |  |                                |  |
| <b>A védelem okának rövid leírása:</b>                              |   |                                  |  | <b>Értékelés:</b>   |  |              |  |                                |  |
|   |   |                                  |  | <b>Védendő karakterhordozó elemek:</b> <ul style="list-style-type: none"> <li>beépítés</li> <li>tömegforma</li> <li>tetőforma</li> <li>alaprajz traktusszélessége</li> <li>homlokzat nyílásrendje</li> </ul>  |  |              |  |                                |  |
|   |   |                                  |  | <b>Egyedi javaslatok:</b> <ul style="list-style-type: none"> <li>azbeszt hullámpala héjazat lecserélése egyenesvágású hornyolt tetőcserépre</li> <li>homlokzati színezés harmóniájának megteremtése</li> <li>az épület előtti közterület rendezése</li> <li>a lépcsőkorlát és a fémoszlopok hagyományos építési megoldásokhoz illeszkedőbbé tétele</li> </ul> |  |              |  |                                |  |
|   |   |                                  |  |   |  |              |  |                                |  |
| adatfelvétel: 2023. május   |   |                                  |  | adatfelvevő: Sajtos-Kövesi Diána  |  |              |  |                                |  |

|  |   |                         |  |   |   |       |  |
|--|---|-------------------------|--|---|---|-------|--|
| ESZTERGOM HELYI ÉPÍTÉSZETI ÉRTÉKKATASZTERE |   |                         |  | Nyilvántartási szám:  |   | É-237 |  |
| HRSZ: 18773                                |   | Cím: Kálvária út 69.    |  | Városrész: Újfalú   |   |       |  |
| Épület megnevezése: prësház                |   |                         |  |   |   |       |  |
| Építés ideje: nem ismert                   |   |                         |  |   |   |       |  |
| Városképi jelentősége: átlagos             |   |                         |  |   |   |       |  |
| Műemléki környezet                         | Műemléki jelentőségű ter.   | Régészeti terület       |  |   |   |       |  |
| Helyi védett terület                       | Helyi védett épület   | Helyi védett épületrész |  |   |   |       |  |
| Állapota: karbantartott, felújított        |   |                         |  |   |   |       |  |
| Tulajdonos: magán                          |   |                         |  |   |   |       |  |
| Leírás:                                    |   |                         |  |   |   |       |  |
| térstruktúra:                              | egykori szabad királyi város peremterülete, völgyi elhelyezkedés      | építéstörténet:         | nincs adat                                   | tervező:  | nem ismert  |       |  |
| telek:                                     | Az 1891. évi kataszteri térképen ceruzásan már szerepelt az épülettel | közterületi kapcsolat:  | csak személybejárata van                     | beépítés módja:   | zárt sorú, előkert nélküli, a telek majdnem teljes területe beépített |       |  |
| tömegforma:                                | utcával párhuzamos hossz tengely, egytraktusos, földszintes épület    | tetőforma:              | félnyereg tető, utcával párhuzamos gerinccel | héjazat:  | nagyhullámú tetőcserép  |       |  |
| nyílás rendszer:                           | kétszárnyú ajtó, a jobb oldalán egy ablak, bal oldalán egy vakablak   | homlokzati nyílászárók: | fa nyílászárók, fém spalettákkal             | homlokzati felületképzés:   | mustársárga színű kapart felületű vakolat, szürke színű lábzetvakolat |       |  |
| homlokzati díszítések:                     | díszített fém spaletták   | melléképület:           | nincs  | egyéb elemek:   | —   |       |  |
| A védelem okának rövid leírása:            |   |                         |  | Értékelés:  |   |       |  |
|  |   |                         |  | <b>Védendő karakterhordozó elemek:</b> <ul style="list-style-type: none"> <li>beépítés</li> <li>tömegforma</li> <li>tetőforma</li> <li>alaprajz traktusszélessége</li> <li>homlokzat nyílásrendje</li> <li>díszített fém spaletták</li> </ul> |   |       |  |
|  |   |                         |  | <b>Egyedi javaslatok:</b> <ul style="list-style-type: none"> <li>a közterületre épült előtető elbontása</li> <li>a nagyhullámú tetőcserép lecserélése hagyományos kinézetű egyenesvágású hornyolt tetőcserépre</li> </ul>                     |   |       |  |
| adatfelvétel: 2023. május                  |   |                         |  | adatfelvétel: Sajtó-Kövesi Diána  |   |       |  |



